

乗換案内旅費精算

乗換案内旅費精算が乗換案内時刻表対応版と1つのパッケージになって登場!!

買ったその日からすぐ旅費精算書作成にご利用になれます。

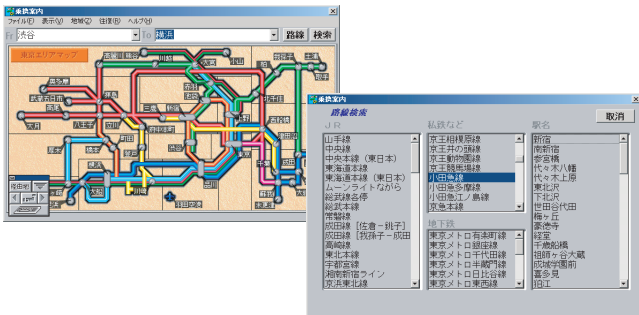
携帯電話サービス乗換案内NEXTで調べたルートも、そのまま精算書に取り込めます。

小口旅費精算

日付	用途	訪問先	出発地(備考1)	目的地(備考2)	金額	回数	当日	累計
06/06	旅費	M社	新宿	渋谷	150	1		
06/06	旅費	ST社	渋谷	横浜	260	1		
06/06	旅費	自宅	横浜	大宮(埼玉)	890	1	1,300	1,300
06/15	タクシー	K社			990	1	990	2,290
06/21	旅費	T社	新宿	南台三丁目(京王バ)	640	2	640	2,930
06/24	旅費	OW社	新宿	所沢	360	1		
					合計金額			3,550

■小口精算

- 旅費、タクシー代、電話代など用途がいろいろ選べます。(追加登録も可能:32個まで)
- 訪問先の経路を100箇所まで登録できます。
- 料金検索ができる範囲は、乗換案内時刻表対応版に収録されている路線すべてです。(路線バス・高速バスなども含まれます)



- 簡易マップ、路線一覧からの駅名入力もできます。

■検索結果

- 経路地も設定することができます。
- 最大8通りの結果から実際に使った経路を選択します。(早い、安いなど、一目でわかる評価アイコン付き)
- 定期代やJRの分割定期も調べることができます。

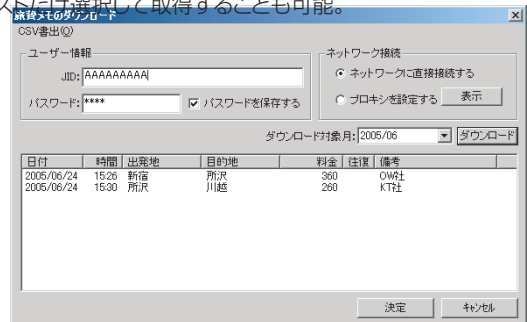


■旅費メモと連携

- 乗換案内NEXT*1の旅費メモをそのまま再入力しないで取り込む*2*3

ことができます。(過去2か月分まで:月単位で取得)

- 必要なリストだけを選択して取得することも可能。

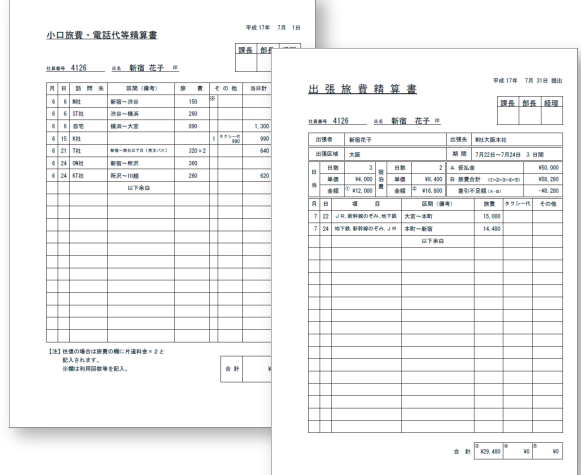


出張旅費精算

日付	用途	項目	出発地(備考1)	目的地(備考2)	金額	回数
07/22	旅費	JR 新幹線	大宮(埼玉)	本町	15,000	1
07/24	旅費	地下鉄 新幹線	新宿		14,480	1
					合計金額	29,480

- 申請書と精算書を作成できます。
- 旅費精算だけでなく、仮払金、日当、宿泊費も入力、計算できます。

印刷機能



- 自動的に日付順に並んで出力されます。
- 精算書のタイトルや承認印の欄は自由に編集が可能です。
- 作成したデータはExcel*4での利用も可能です。

*1乗換案内NEXTは、携帯電話情報サービスです。(月額210円税込/通信料除く)
*2乗換案内NEXTに加入してあらかじめJIDを取得しておく必要があります。
*3インターネット接続環境が必要です。
*4Microsoft Excelは、米国Microsoft Corporationの米国及びその他の国における登録商標です。